

WYKAZ TERENÓW ZIELONYCH DO UTRZYMANIA W RAMACH UMOWY NA ZIELEŃ

Lp.	Teren	Wyszczególnienie	Pow. w m ²
1	Zieleniec położony przy skrzyżowniu ulic Brzozowej i Mrongowiusza (naprzeciwko pralni)	do utrzymania trawnik, ławka parkowa - 1 szt.	trawnik-192, chodnik z kostki typu polbruk-62
2	Zieleniec położony przy skrzyżowniu ulic Królewieckiej i Okulickiego (k/Sądu)	do utrzymania trawnik, ławki parkowe - 2 szt., kosz na odpady - 1 szt.	635
3	Zieleńce przy ul. Krzywej (dwie wysepki)	do utrzymania trawniki wraz z nasadzeniami wieloletnimi	720
4	Zieleniec przy ul. Armii Krajowej	do utrzymania trawniki wraz z nasadzeniami wieloletnimi, alejki gruntowe, ławki parkowe - 2 szt., kosze na odpady - 2 szt.	alejki gruntowe 145 zieleń - 395
5	Zieleniec przy ul. Grunwaldzkiej	do utrzymania trawniki wraz z nasadzeniami wieloletnimi, alejki gruntowe, ławki parkowe - 6 szt., kosze na odpady - 6 szt.	alejki gruntowe - 294 zieleń - 1379
6	Park im. Gen. Wł. Sikorskiego	do utrzymania teren parku łącznie z wydzieloną kwaterą grobów wojennych (pow.1100m2), mogiła żołnierzy rosyjskich, teren boiska bez urządzeń zabawowych, ławki parkowe - 13 szt., kosze na odpady - 13 szt.	ciągi komunikacyjne gruntowe - 1 459, utwardzone- 1 341 trawniki - 49 489
7	Zieleniec położony przy skrzyżowniu ulic Brzozowej i Rynkowej	do utrzymania trawnik wraz z nasadzeniami róży pomarszczonej	trawnik - 340, nasadzenia róży - 30
8	Zieleniec przy ul. Łabędziej	do utrzymania trawnik wraz z nasadzeniami wieloletnimi	trawnik - 355, nasadzenia wieloletnie - 75
9	Zieleniec przy parkingu przy ul. A. Mickiewicza	do utrzymania trawnik wraz z nasadzeniami wieloletnimi, chodnik	trawnik - 690, nasadzenia wieloletnie (w tym żywopłot) -50, chodnik z płyt betonowych - 60
10	Zieleniec przy ul. Królewieckiej 58	do utrzymania nasadzenia wieloletnie, chodnik	nasadzenia wieloletnie - 900, chodnik z płyt betonowych - 53
11	Zieleń pomiędzy ul. Kolejową a Sienkiewicza	do utrzymania trawnik, ustro wodne i schody terenowe	trawnik - 16 055 lustro wodne- 1 555 schody - 226
12	Zieleniec przy budynku ul. Sienkiewicza 12	do utrzymania trawnik i nasadzenia wieloletnie, ławka parkowa - 5 szt., kosz na odpady - 5 szt, chodnik.	trawnik - 900, nasadzenia wieloletnie - 90, chodnik z płyt betonowych - 184

13	Zieleniec za targowiskiem miejskim	do utrzymania trawnik	21 613
14 14a	Zieleńce położone na Os. Parkowym nr 3,5,7,8 i 14 oraz przy ul. Mrongowiusza nr 35,39A i 39B	do utrzymania trawnik i nasadzenia wieloletnie oraz ciągi komunikacyjne	trawniki z nasadzeniami wieloletnimi - 10 662 ciągi komunikacyjne - 802

Razem powierzchnia do utrzymania : 110 751 m²

w tym

trawniki i nasadzenia wieloletnie- 104 570 m²

ciągi komunikacyjne - 4 626 m²

lustro wodne - 1 555 m²

ławki parkowe - 29 szt.

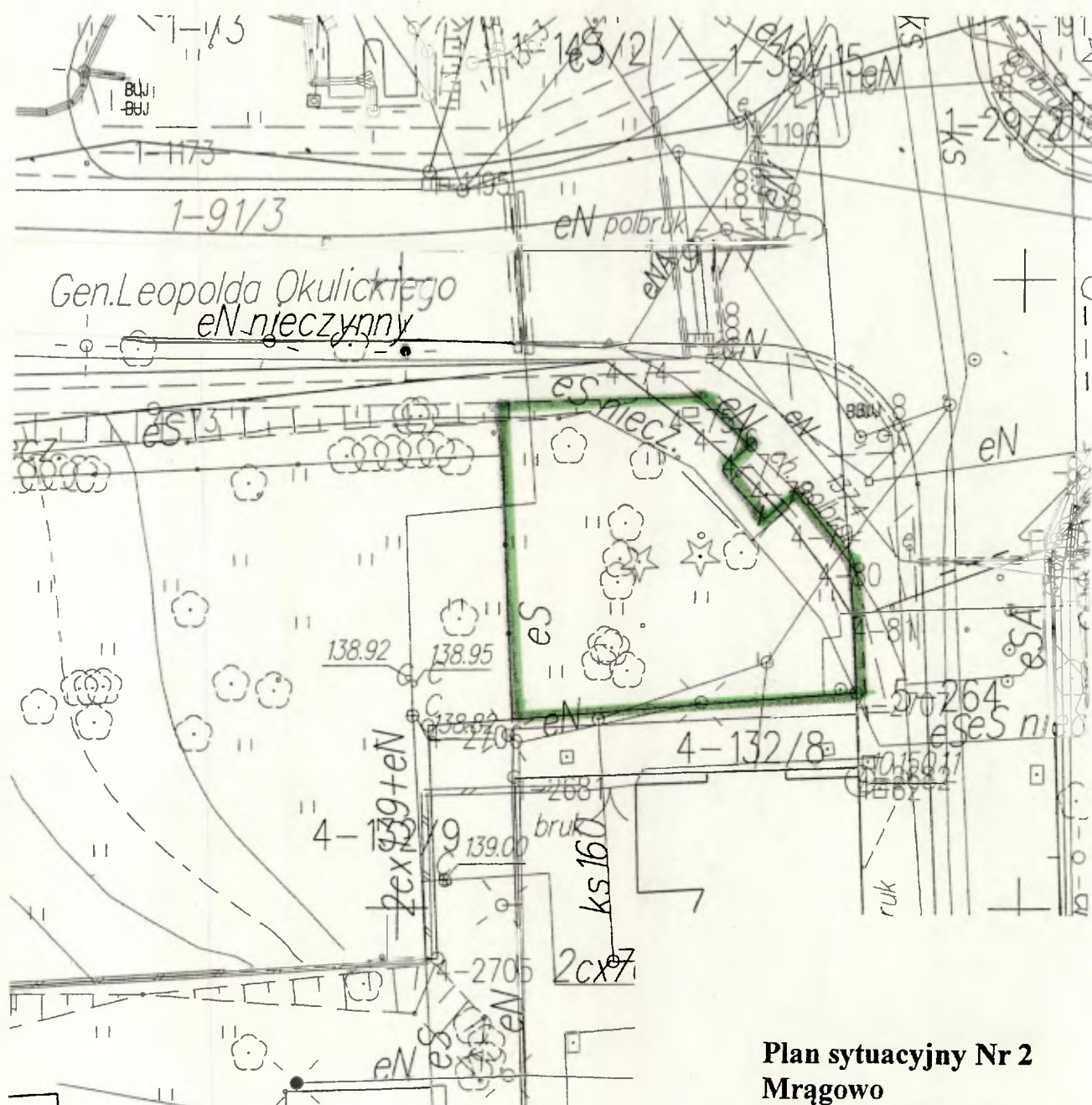
kosze na odpady - 27 szt.

Sporządziła: Ewa Kuśpiet

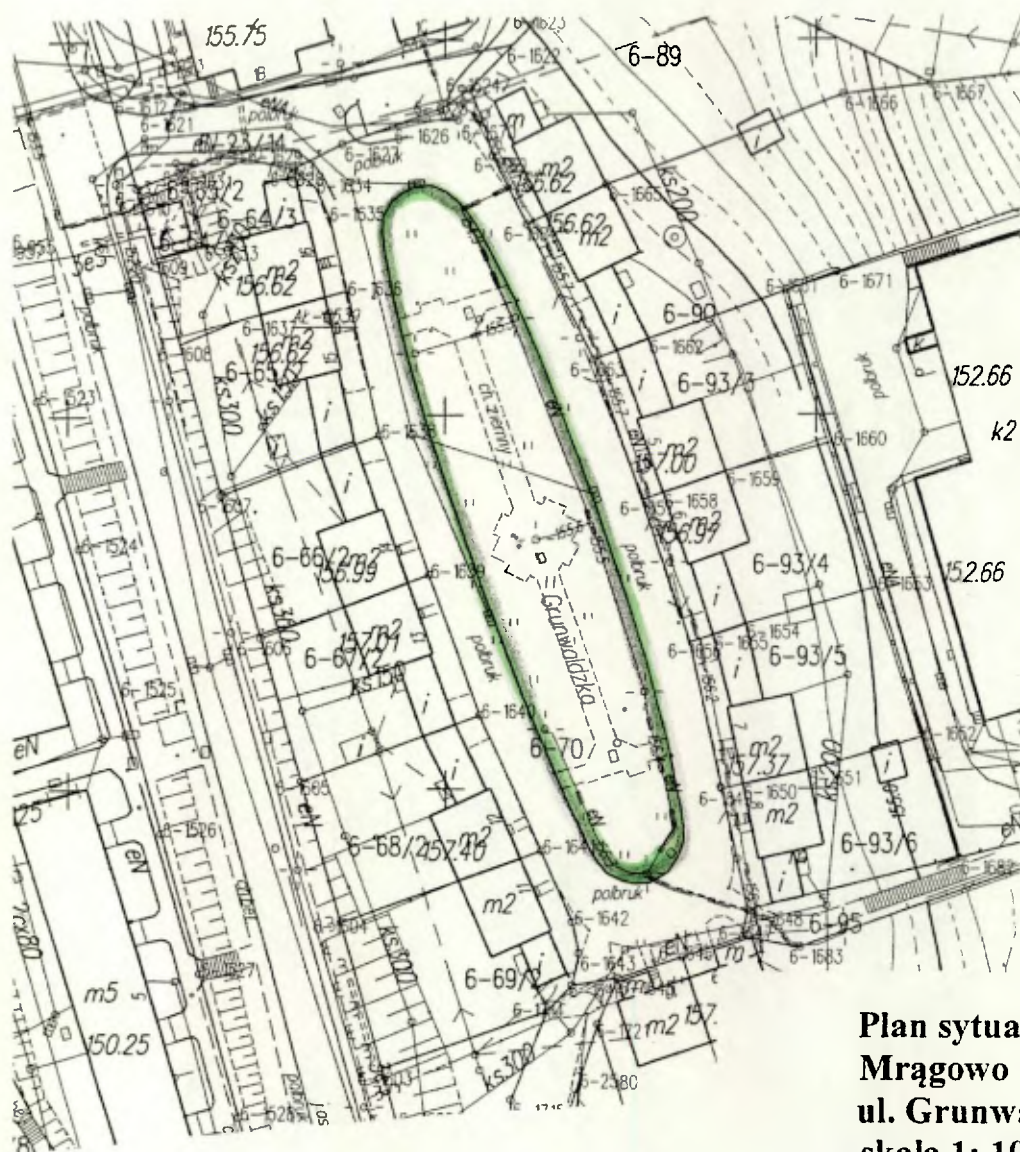
Kuśpiet



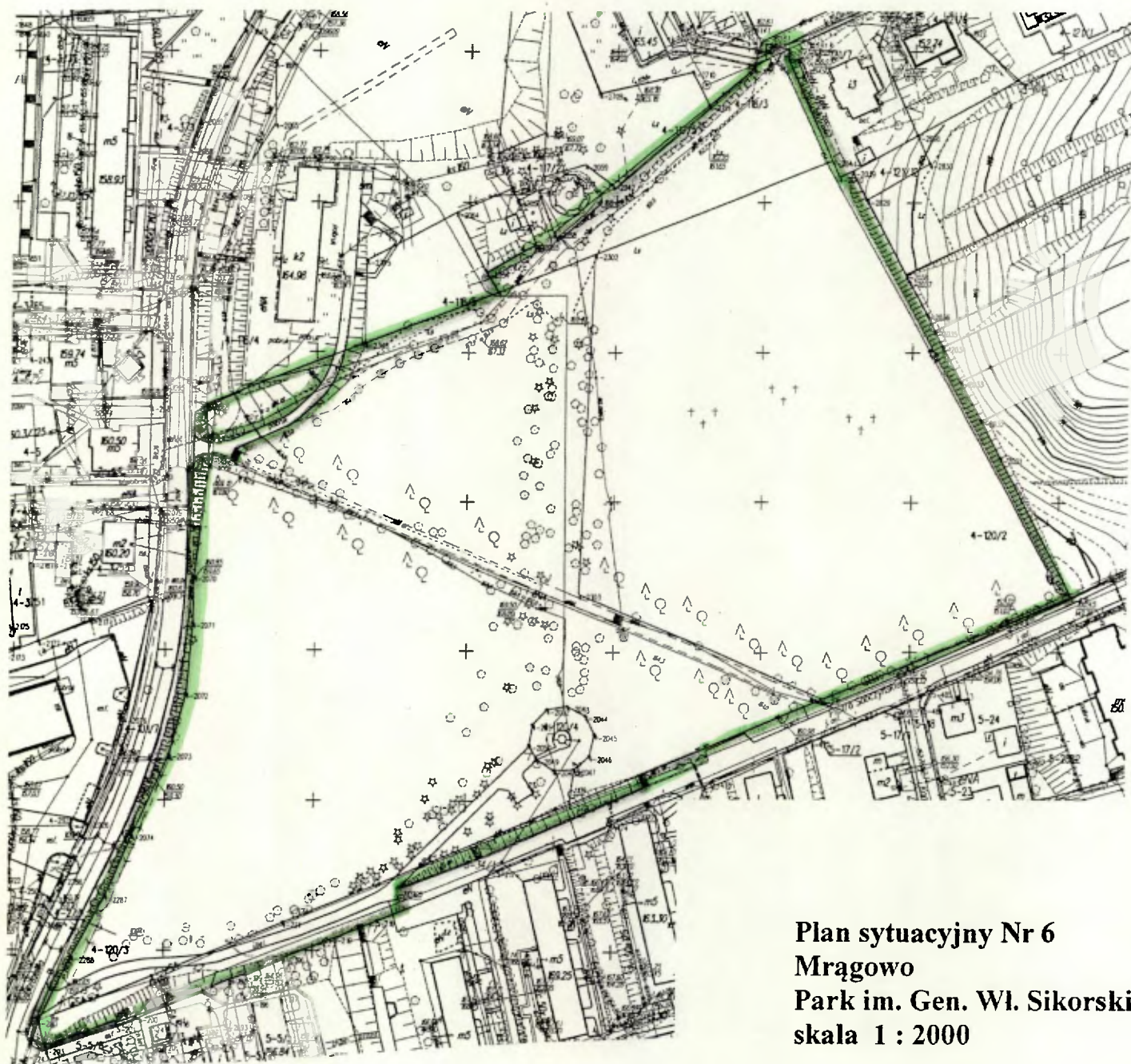
Plan sytuacyjny Nr 1
Mrągowo
ul. Brzozowa
skala 1: 500



Plan sytuacyjny Nr 2
Mrągowo
Zieleniec położony przy
ul. Królewieckiej i Okulickiego
skala 1 : 500



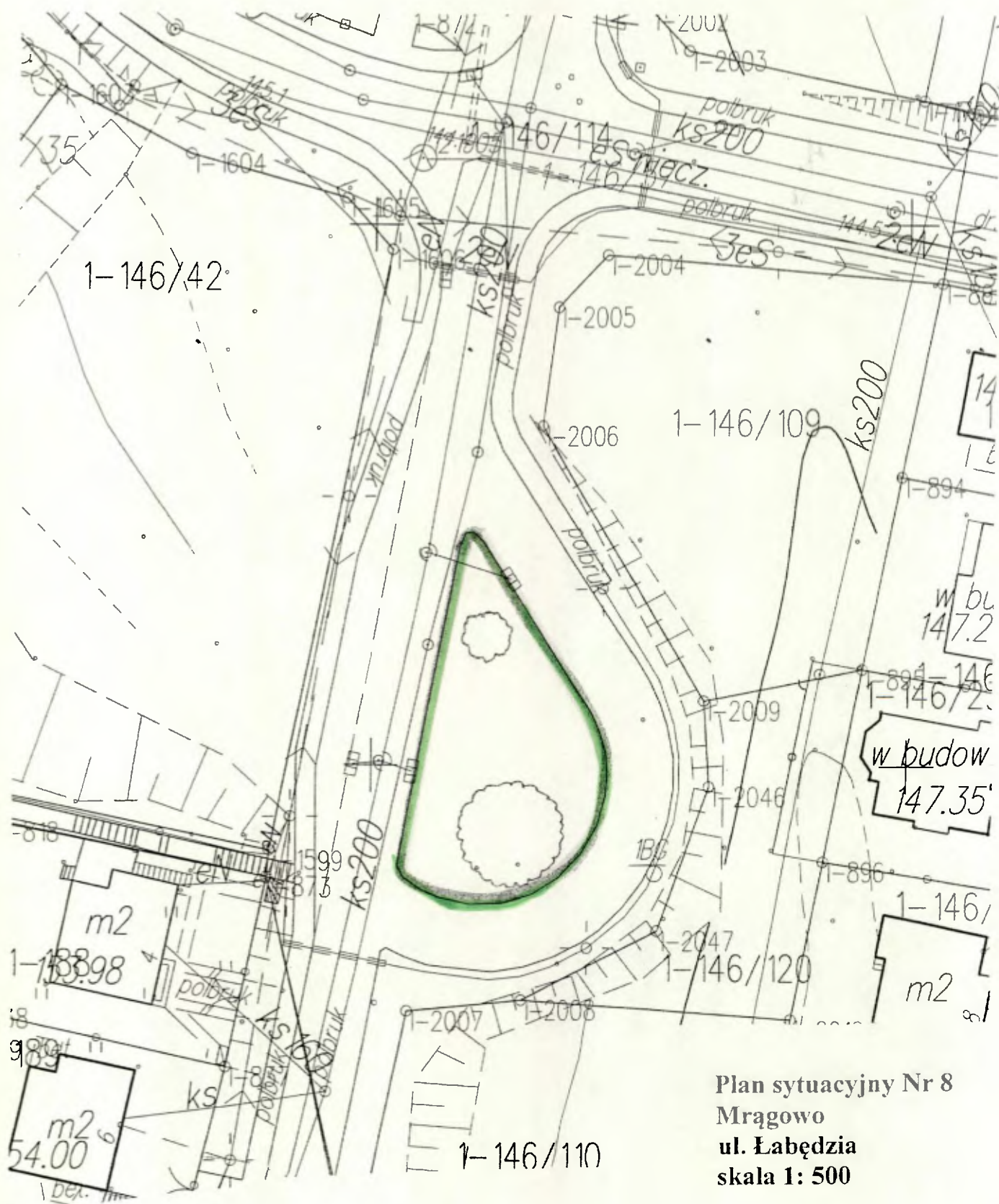
Plan sytuacyjny Nr 5
Mrągowo
ul. Grunwaldzka
skala 1: 1000



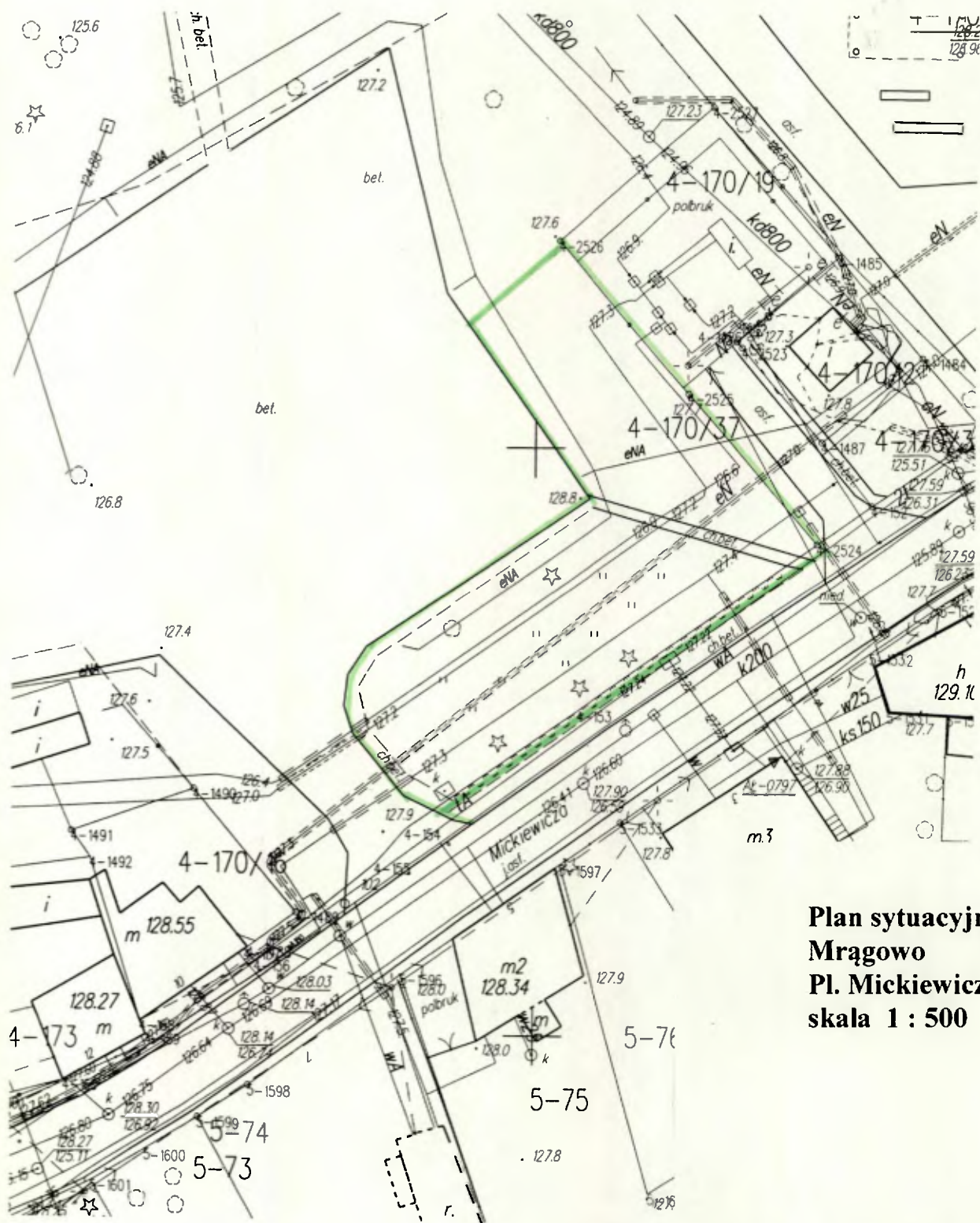
Plan sytuacyjny Nr 6
Mrągowo
Park im. Gen. Wł. Sikorskiego
skala 1 : 2000



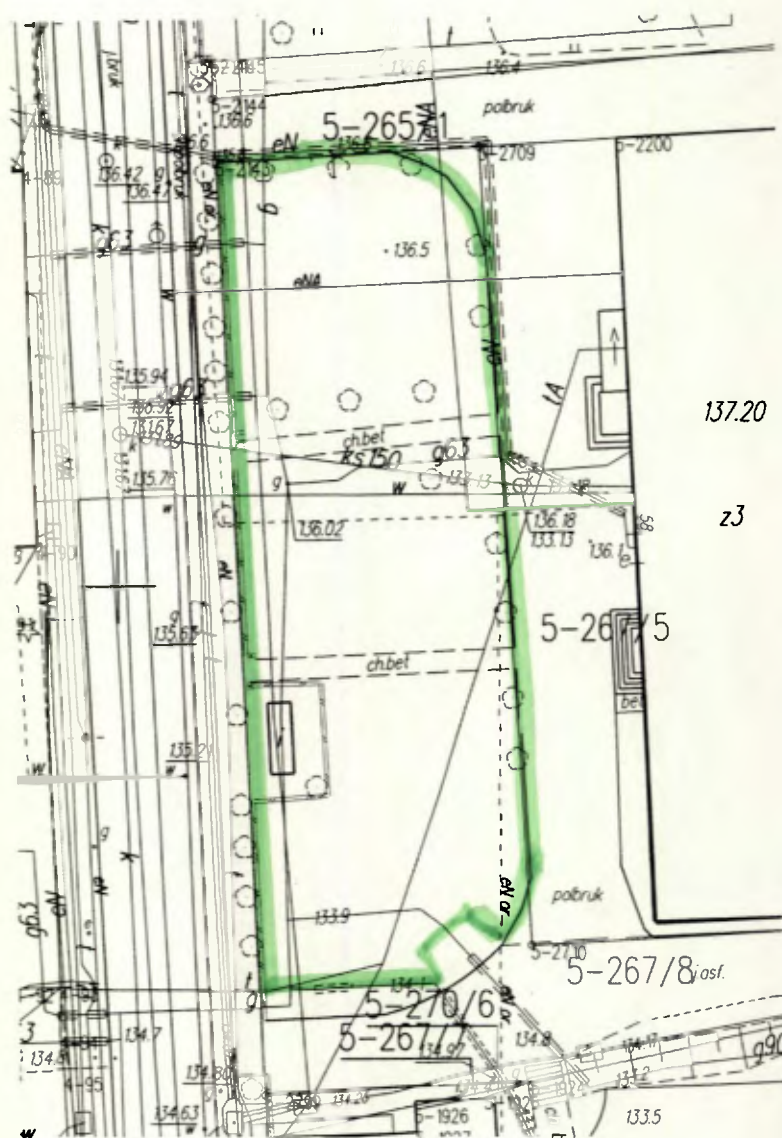
Plan sytuacyjny Nr 7
Mrągowo
ul. Brzozowa
skala 1 : 500



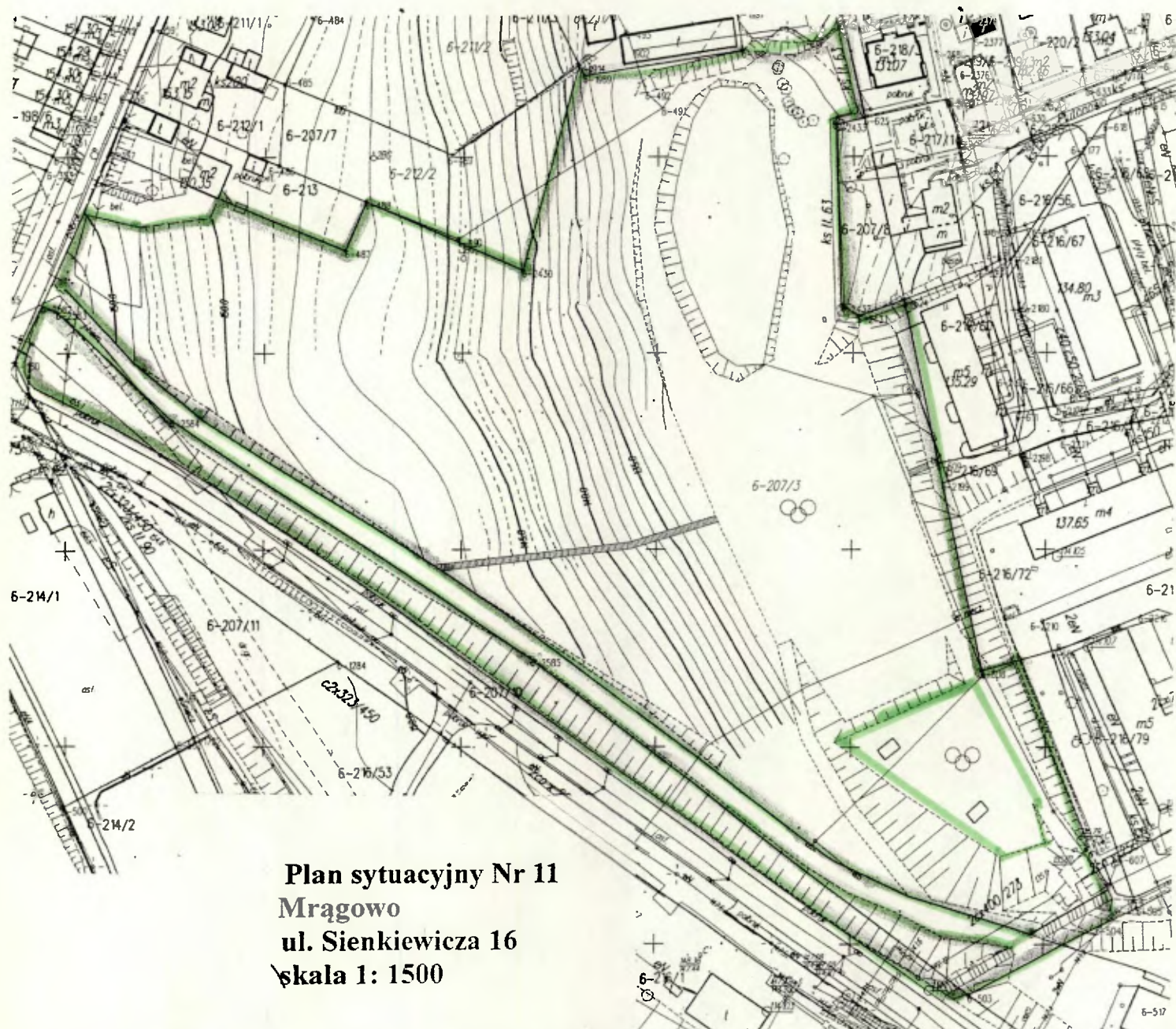
Plan sytuacyjny Nr 8
Mrągowo
ul. Łabędzia
skala 1: 500

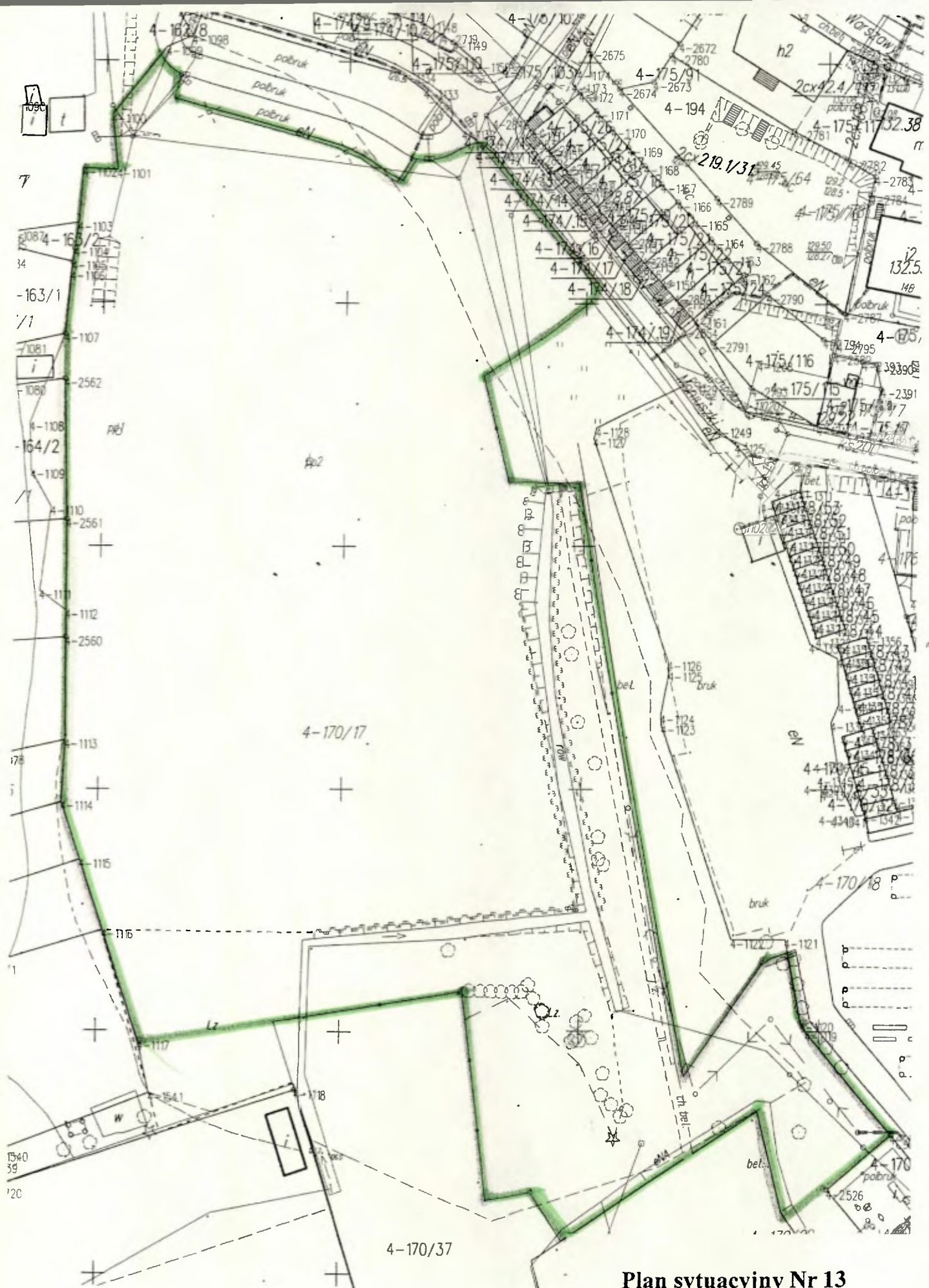


Plan sytuacyjny Nr 9
Mrągowo
Pl. Mickiewicza
skala 1 : 500

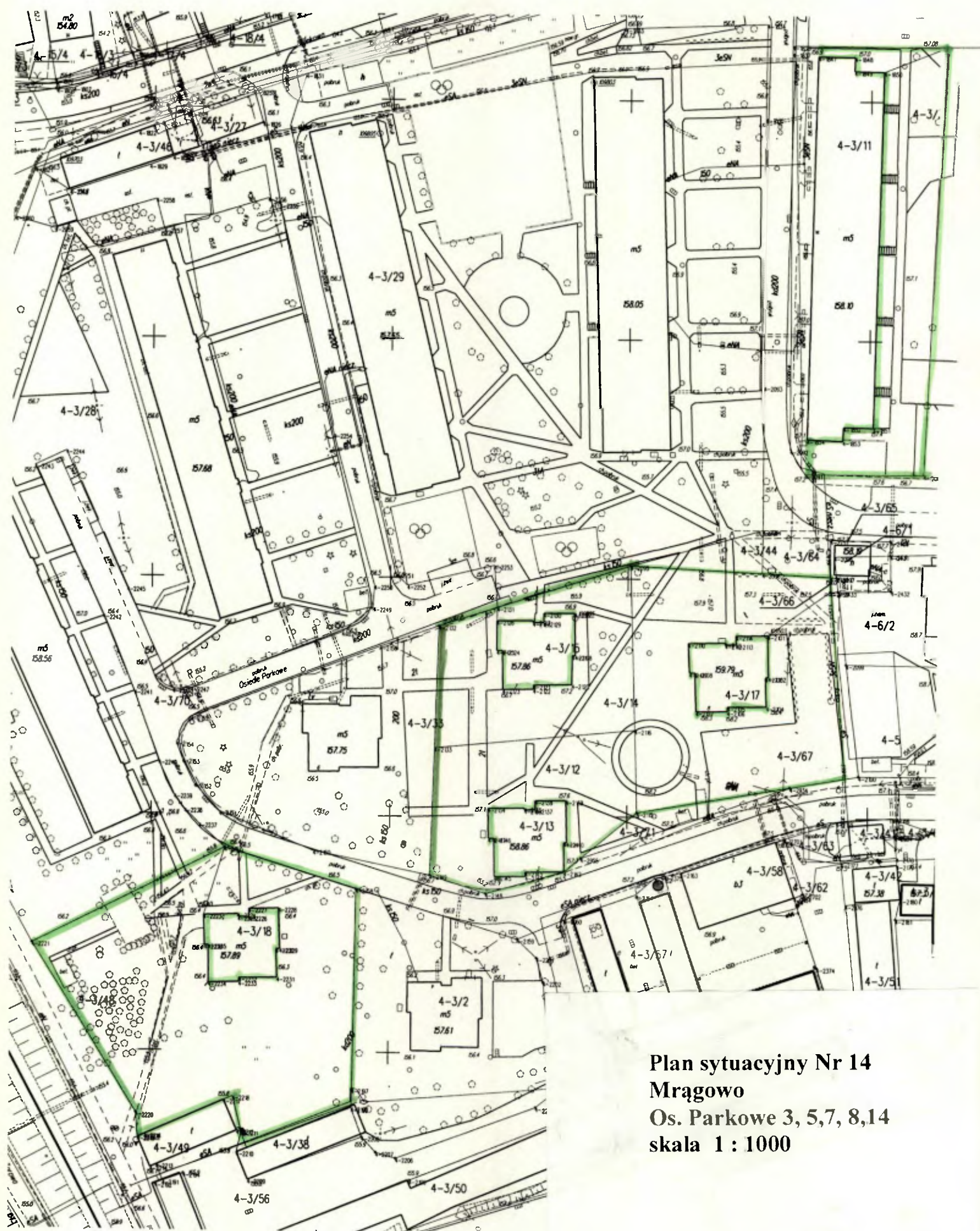


Plan sytuacyjny Nr 10
Mrągowo
Pl. Królewiecka 58
skala 1 : 500

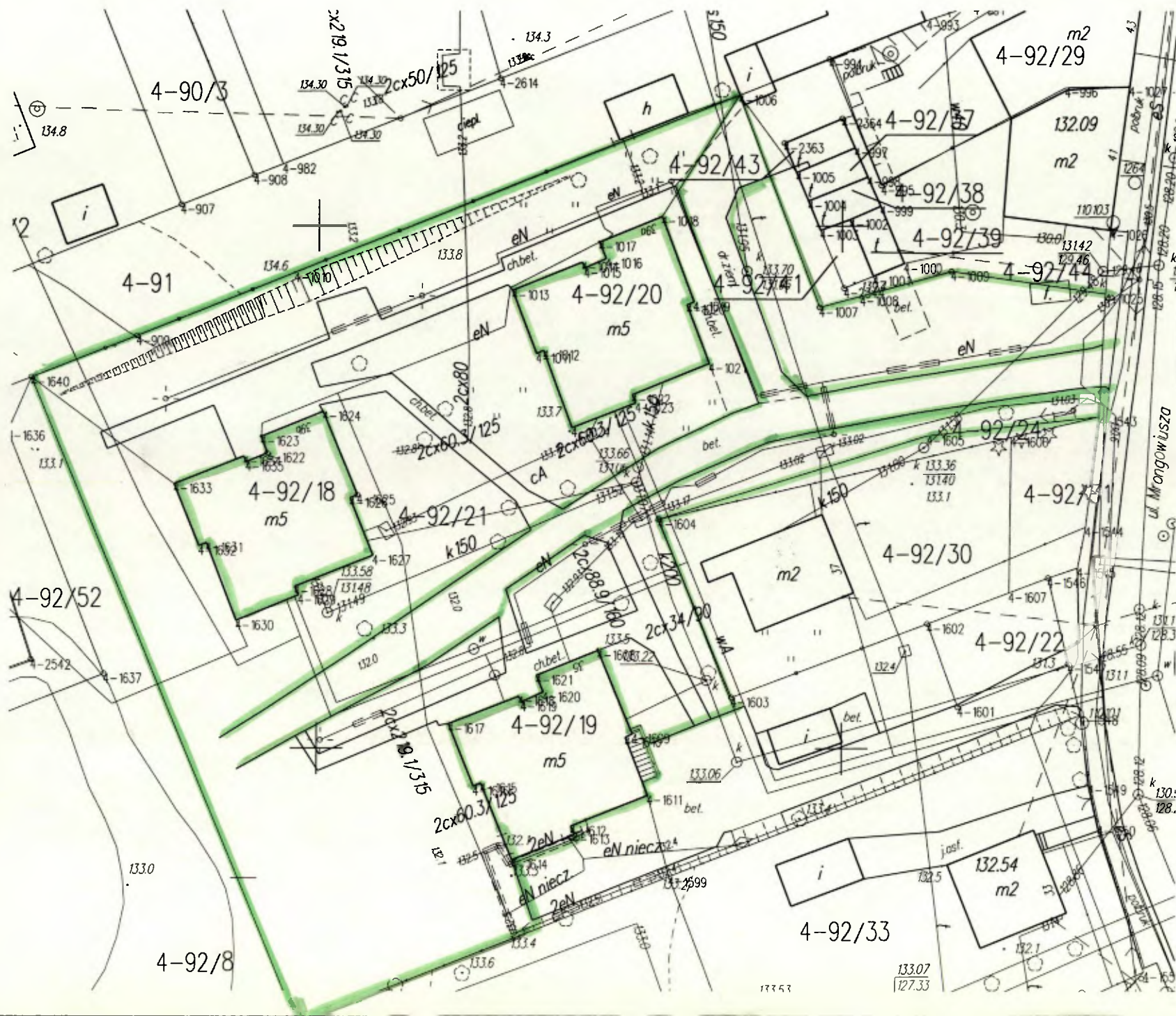




Plan sytuacyjny Nr 13
Mrągowo
Łąka za targowiskiem miejskim
skala 1: 1000



Plan sytuacyjny Nr 14
Mrągowo
Os. Parkowe 3, 5, 7, 8, 14
skala 1 : 1000



**Plan sytuacyjny Nr 14a
Mragowo
ul. Mrongowiusza 35, 39a i 39b
skala 1: 500**